

位置図

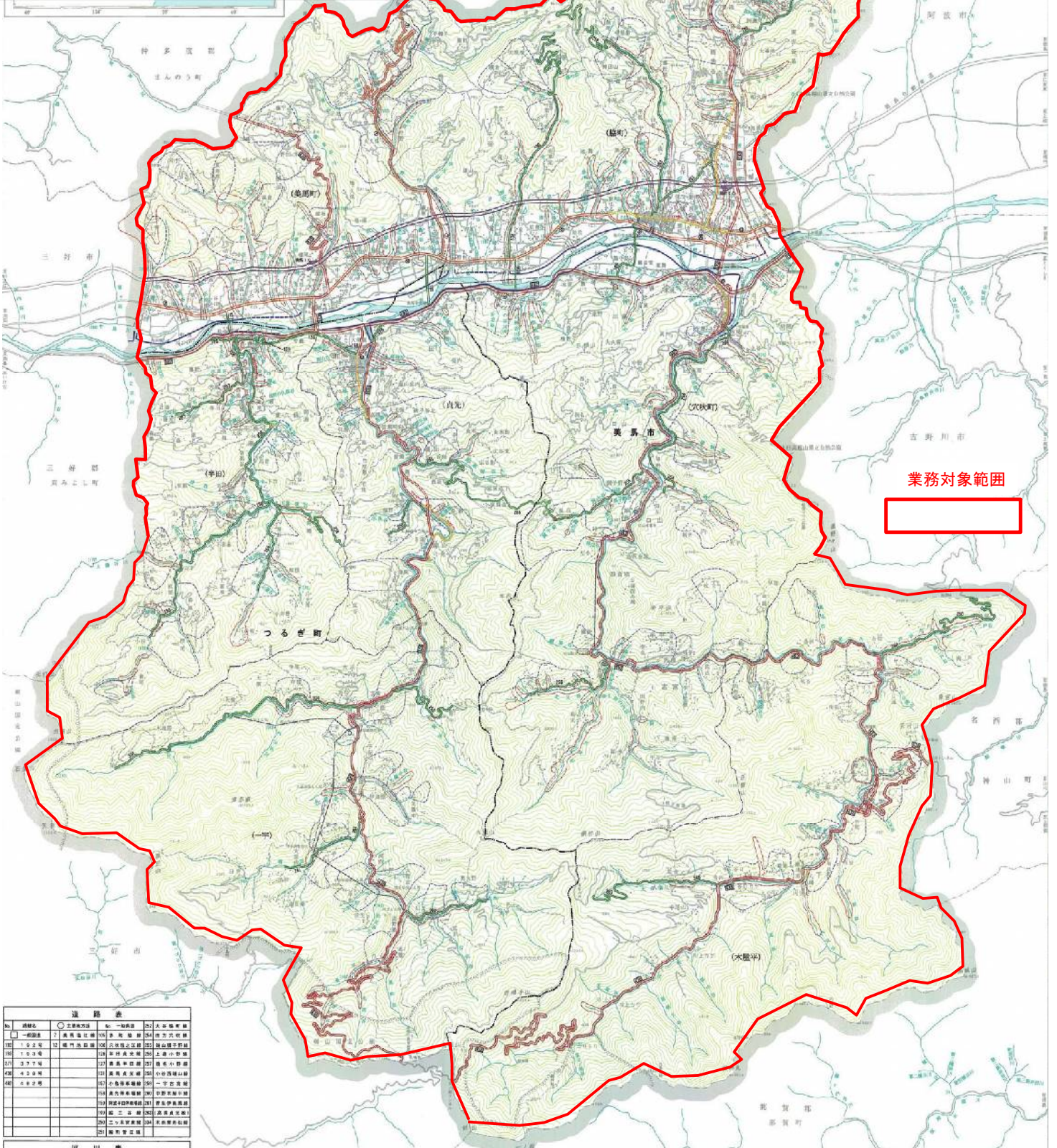


1:50,000



業務名：R8馬土 西部美馬管内 つ・貞光吉良他 砂防等基礎調査業務

業務箇所：美馬郡つるぎ町貞光吉良他



業務対象範囲

No.	道路名	種別	延長(km)	No.	道路名	種別	延長(km)
197	1号国道	1	1.2	24	地方支線	4	0.5
198	1号支線	2	0.8	25	山道	5	0.3
199	2号国道	1	1.5	26	上道	3	0.2
200	2号支線	2	1.0	27	中道	2	0.1
201	3号国道	1	1.8	28	下道	1	0.05
202	3号支線	2	1.2	29	未定	0	0.0
203	4号国道	1	2.0	30	未定	0	0.0
204	4号支線	2	1.5	31	未定	0	0.0
205	5号国道	1	2.5	32	未定	0	0.0
206	5号支線	2	1.8	33	未定	0	0.0
207	6号国道	1	3.0	34	未定	0	0.0
208	6号支線	2	2.2	35	未定	0	0.0
209	7号国道	1	3.5	36	未定	0	0.0
210	7号支線	2	2.5	37	未定	0	0.0
211	8号国道	1	4.0	38	未定	0	0.0
212	8号支線	2	3.0	39	未定	0	0.0
213	9号国道	1	4.5	40	未定	0	0.0
214	9号支線	2	3.5	41	未定	0	0.0
215	10号国道	1	5.0	42	未定	0	0.0
216	10号支線	2	4.0	43	未定	0	0.0
217	11号国道	1	5.5	44	未定	0	0.0
218	11号支線	2	4.5	45	未定	0	0.0
219	12号国道	1	6.0	46	未定	0	0.0
220	12号支線	2	5.0	47	未定	0	0.0
221	13号国道	1	6.5	48	未定	0	0.0
222	13号支線	2	5.5	49	未定	0	0.0
223	14号国道	1	7.0	50	未定	0	0.0
224	14号支線	2	6.0	51	未定	0	0.0
225	15号国道	1	7.5	52	未定	0	0.0
226	15号支線	2	6.5	53	未定	0	0.0
227	16号国道	1	8.0	54	未定	0	0.0
228	16号支線	2	7.0	55	未定	0	0.0
229	17号国道	1	8.5	56	未定	0	0.0
230	17号支線	2	7.5	57	未定	0	0.0
231	18号国道	1	9.0	58	未定	0	0.0
232	18号支線	2	8.0	59	未定	0	0.0
233	19号国道	1	9.5	60	未定	0	0.0
234	19号支線	2	8.5	61	未定	0	0.0
235	20号国道	1	10.0	62	未定	0	0.0
236	20号支線	2	9.0	63	未定	0	0.0
237	21号国道	1	10.5	64	未定	0	0.0
238	21号支線	2	9.5	65	未定	0	0.0
239	22号国道	1	11.0	66	未定	0	0.0
240	22号支線	2	10.0	67	未定	0	0.0
241	23号国道	1	11.5	68	未定	0	0.0
242	23号支線	2	10.5	69	未定	0	0.0
243	24号国道	1	12.0	70	未定	0	0.0
244	24号支線	2	11.0	71	未定	0	0.0
245	25号国道	1	12.5	72	未定	0	0.0
246	25号支線	2	11.5	73	未定	0	0.0
247	26号国道	1	13.0	74	未定	0	0.0
248	26号支線	2	12.0	75	未定	0	0.0
249	27号国道	1	13.5	76	未定	0	0.0
250	27号支線	2	12.5	77	未定	0	0.0
251	28号国道	1	14.0	78	未定	0	0.0
252	28号支線	2	13.0	79	未定	0	0.0
253	29号国道	1	14.5	80	未定	0	0.0
254	29号支線	2	13.5	81	未定	0	0.0
255	30号国道	1	15.0	82	未定	0	0.0
256	30号支線	2	14.0	83	未定	0	0.0
257	31号国道	1	15.5	84	未定	0	0.0
258	31号支線	2	14.5	85	未定	0	0.0
259	32号国道	1	16.0	86	未定	0	0.0
260	32号支線	2	15.0	87	未定	0	0.0
261	33号国道	1	16.5	88	未定	0	0.0
262	33号支線	2	15.5	89	未定	0	0.0
263	34号国道	1	17.0	90	未定	0	0.0
264	34号支線	2	16.0	91	未定	0	0.0
265	35号国道	1	17.5	92	未定	0	0.0
266	35号支線	2	16.5	93	未定	0	0.0
267	36号国道	1	18.0	94	未定	0	0.0
268	36号支線	2	17.0	95	未定	0	0.0
269	37号国道	1	18.5	96	未定	0	0.0
270	37号支線	2	17.5	97	未定	0	0.0
271	38号国道	1	19.0	98	未定	0	0.0
272	38号支線	2	18.0	99	未定	0	0.0
273	39号国道	1	19.5	100	未定	0	0.0
274	39号支線	2	18.5	101	未定	0	0.0
275	40号国道	1	20.0	102	未定	0	0.0
276	40号支線	2	19.0	103	未定	0	0.0
277	41号国道	1	20.5	104	未定	0	0.0
278	41号支線	2	19.5	105	未定	0	0.0
279	42号国道	1	21.0	106	未定	0	0.0
280	42号支線	2	20.0	107	未定	0	0.0
281	43号国道	1	21.5	108	未定	0	0.0
282	43号支線	2	20.5	109	未定	0	0.0
283	44号国道	1	22.0	110	未定	0	0.0
284	44号支線	2	21.0	111	未定	0	0.0
285	45号国道	1	22.5	112	未定	0	0.0
286	45号支線	2	21.5	113	未定	0	0.0
287	46号国道	1	23.0	114	未定	0	0.0
288	46号支線	2	22.0	115	未定	0	0.0
289	47号国道	1	23.5	116	未定	0	0.0
290	47号支線	2	22.5	117	未定	0	0.0
291	48号国道	1	24.0	118	未定	0	0.0
292	48号支線	2	23.0	119	未定	0	0.0
293	49号国道	1	24.5	120	未定	0	0.0
294	49号支線	2	23.5	121	未定	0	0.0
295	50号国道	1	25.0	122	未定	0	0.0
296	50号支線	2	24.0	123	未定	0	0.0
297	51号国道	1	25.5	124	未定	0	0.0
298	51号支線	2	24.5	125	未定	0	0.0
299	52号国道	1	26.0	126	未定	0	0.0
300	52号支線	2	25.0	127	未定	0	0.0
301	53号国道	1	26.5	128	未定	0	0.0
302	53号支線	2	25.5	129	未定	0	0.0
303	54号国道	1	27.0	130	未定	0	0.0
304	54号支線	2	26.0	131	未定	0	0.0
305	55号国道	1	27.5	132	未定	0	0.0
306	55号支線	2	26.5	133	未定	0	0.0
307	56号国道	1	28.0	134	未定	0	0.0
308	56号支線	2	27.0	135	未定	0	0.0
309	57号国道	1	28.5	136	未定	0	0.0
310	57号支線	2	27.5	137	未定	0	0.0
311	58号国道	1	29.0	138	未定	0	0.0
312	58号支線	2	28.0	139	未定	0	0.0
313	59号国道	1	29.5	140	未定	0	0.0
314	59号支線	2	28.5	141	未定	0	0.0
315	60号国道	1	30.0	142	未定	0	0.0
316	60号支線	2	29.0	143	未定	0	0.0
317	61号国道	1	30.5	144	未定	0	0.0
318	61号支線	2	29.5	145	未定	0	0.0
319	62号国道	1	31.0	146	未定	0	0.0
320	62号支線	2	30.0	147	未定	0	0.0
321	63号国道	1	31.5	148	未定	0	0.0
322	63号支線	2	30.5	149	未定	0	0.0
323	64号国道	1	32.0	150	未定	0	0.0
324	64号支線	2	31.0	151	未定	0	0.0
325	65号国道	1	32.5	152	未定	0	0.0
326	65号支線	2	31.5	153	未定	0	0.0
327	66号国道	1	33.0	154	未定	0	0.0
328	66号支線	2	32.0	155	未定	0	0.0
329	67号国道	1	33.5	156	未定	0	0.0
330	67号支線	2	32.5	157	未定	0	0.0
331	68号国道	1	34.0	158	未定	0	0.0
332	68号支線	2	33.0	159	未定	0	0.0
333	69号国道	1	34.5	160	未定	0	0.0
334	69号支線	2	33.5	161	未定	0	0.0
335	70号国道	1	35.0	162	未定	0	0.0
336	70号支線	2	34.0	163	未定	0	0.0
337	71号国道	1	35.5	164	未定	0	0.0
338	71号支線	2	34.5	165	未定	0	0.0
339	72号国道	1	36.0	166	未定	0	0.0
340	72号支線	2	35.0	167	未定	0	0.0
341	73号国道	1	36.5	168	未定	0	0.0
342	73号支線	2	35.5	169	未定	0	0.0
343	74号国道	1	37.0	170	未定	0	0.0
344	74号支線	2	36.0	171	未定	0	0.0
345	75号国道	1	37.5	172	未定	0	0.0
346	75号支線	2	36.5	173	未定	0	0.0
347	76号国道	1	38.0	174	未定	0	0.0
348	76号支線	2	37.0	175	未定	0	0.0
349	77号国道	1	38.5	176	未定	0	0.0
350	77号支線	2	37.5	177	未定	0	0.0
351	78号国道	1	39.0	178	未定	0	0.0
352	78号支線	2	38.0	179	未定	0	0.0
353	79号国道	1	39.5	1			